

KVARSTÅENDE FRÅGOR OCH UTREDNINGSBEHOV

För det fortsatta arbetet med utvecklingen av Myggenäs centrum har denna förstudien specificerat några mer övergripande frågor och några andra mer specifika som kommer att behöva utredas vidare. En avgörande fråga är naturligtvis trafiken. Samtal med Trafikverket har inletts och kommer att fortsätta framöver. Karaktären på väg 160 samt den föreslagna tillkommande cirkulationsplatsen är avgörande för att skapa ett bättre trafikflöde i centrum. Det är också en förutsättning för ett mer varierat och tillgängligt offentligt rum, där gående och cyklister ges bättre utrymme. En mer specifik men också avgörande fråga är geotekniken vid de befintliga tennisplanerna där förskolan föreslås ligga. En noggrann geoteknisk undersökning kommer att krävas för att avgöra bärigheten på tomten. Dessutom bör en markmiljöteknisk undersökning göras, för att se om markföroreningar finns i marken, då man tidigare använt

området för att deponera massor från byggnationen av intilliggande bostadsområde. Om någon av dessa utredningar visar att det är olämpligt att bygga en förskola på platsen föreslår tätortsstudien två andra möjliga platser – dels i slätten ovan befintlig förskola, dels mitt emot befintlig skola. Dessa två platser är dock sämre ur tillgänglighetssynpunkt.

DEN KOMMUNALA PROCESSEN

Förstudien är en del av den kommunala planeringsprocessen som tar avstamp i Tätortsstudien och detaljplaneprocessen för Almöstrand och Tjörns entré. Kommande steg i planprocessen är att upprätta detaljplaner för de olika föreslagna funktionerna samt en åtgärdsvalsstudie för att utreda behovet av och förutsättningarna för ändringarna för väg 160.

KONTAKTPERSON

Har du frågor kring det som presenteras i förstudien? Hör av dig till Tjörns kommun!

Frida Forsman 0304-601155
frida.forsman@tjorn.se

Beslut SBN 2014-10-08 §269

Samhällsbyggnadsnämnden beslutar enligt följande:

1. Lokalgatan med genomfart ska vara avskild från parkeringen.
2. Väg 160 ska ej vara avsmalnad i området.
3. Busshållplatslägen med genomfart ska ytterligare utredas.
4. Utredning av läget för busshållplatser ur trafiksäkerhetssynpunkt ska göras, förslagvis vid lokalgata.
5. Alternativ till att varubilar ska undvika backning ska ytterligare utredas.
6. I övrigt godkänns föreslagen förstudie för centrumutveckling,

FÖRSTUDIE FÖR CENTRUMUTVECKLING I MYGGENÄS

Godkännande SBN 8 okt 2014

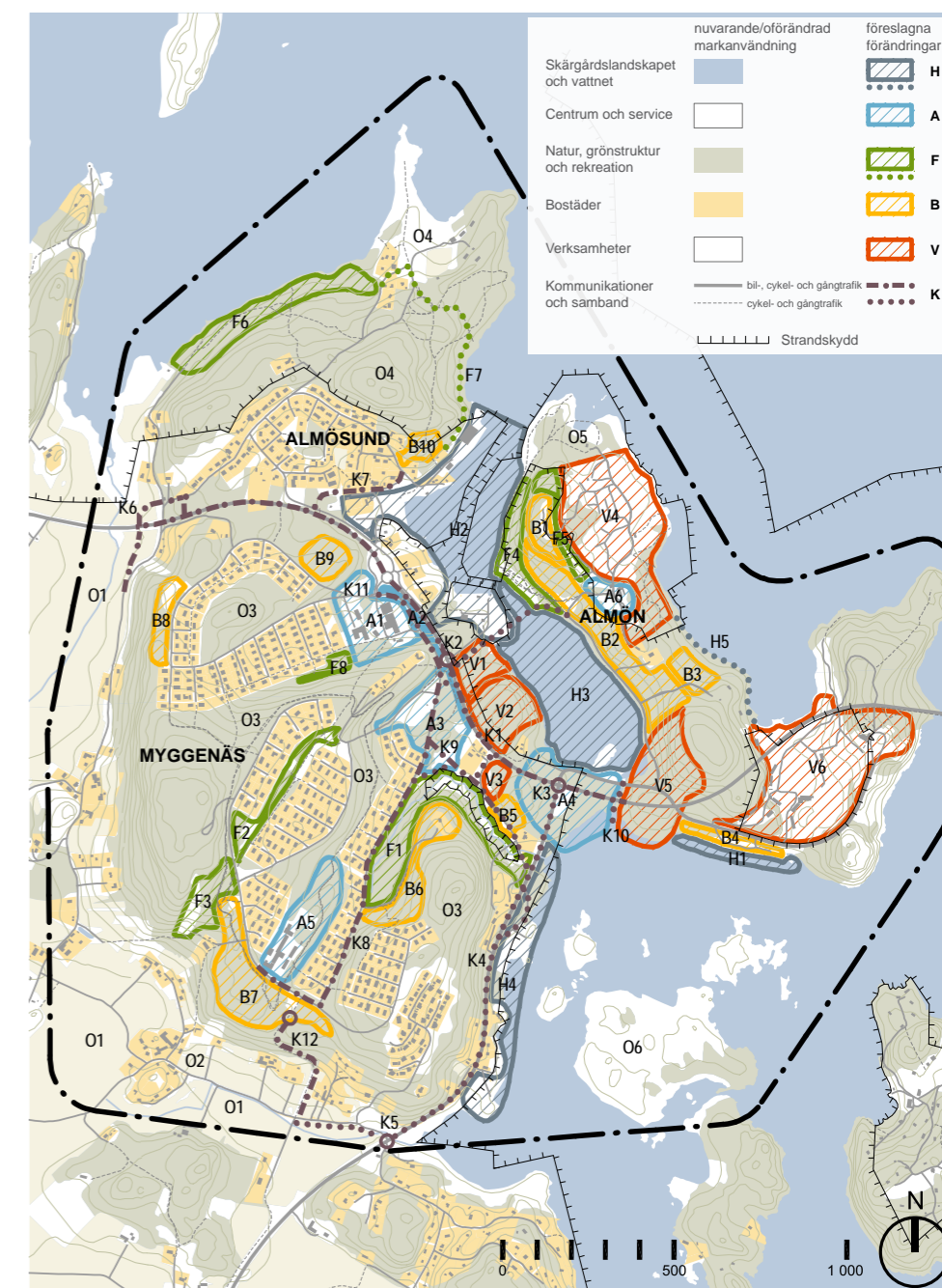
Myggenäs och Almöstrand är det första som möter den som söker sig till Tjörn och det sista som man lämnar på väg därifrån. På så sätt har samhället en unik potential, både som entré till Tjörns kommun och som koppling mellan fastlandet och den bohuslänska övärlden. När trycket på ett varierat bostadsutbud ökar ses nu möjligheterna att bebygga delar av Almön över. I samband med det har den här förstudien, som studerar utvecklingsmöjligheter i Myggenäs centrum, tagis fram.

TÄTORTSSTUDIEN

Inför detaljplaner och förstudier i Myggenäs har ett grundligt arbete med att fastställa hur tätorten skall utvecklas utförts. I samband med Tätortsstudien 2010 gjordes en omfattande medborgardialog, bl a i form av en cultural planningprocess, som syftar till att fånga in platsens karaktär, hur människor uppfattar och använder den. En serie workshops där boende och verksamma i Myggenäs-Almöstrand fick tycka till om var de ville se sina nya grannar hölls också. Baserat på dessa dialogarbeten samt ett flertal andra fysiska, kommunala och regionala planeringsförutsättningar togs en utvecklingsplan för samhället fram. Utvecklingsplanen finns sammanställd i Tätortsstudien.

21-PUNKTER FÖR ETT BÄTTRE ALMÖSUND-MYGGENÄS-ALMÖN!

Delar av det omfattande dialogarbetet som gjordes med barn och vuxna, innan och i samband med Tätortsstudien sammanfattades i en lista med 21 punkter. Listan lyfter på ett tydligt sätt fram de som kommunen, boende och verksamma anser behöver genomföras inom en snar framtid. Vissa av punkterna på listan är utförda sedan dess, andra omfattas av den här förstudien. Vissa av punkterna ligger utanför den kommunala förvaltningens räckvidd och kan endast genomföras av de boende och verksamma själva. Avsikten med listan



är att tydliggöra att vi alla är delaktiga i och har möjlighet att påverka vår gemensamma framtid.

FÖRSTUDIEN

En av ursprungstankarna med Tätortsstudien var att utreda förutsättningarna för förtätning och utveckling av Myggenäs centrum och hur en sådan utveckling bör ske. I medborgardialogen framkom att väg 160 upplevs som en tydlig barriär som delar Myggenäs och som hindrar tätorten från att närma sig

vattnet. I takt med att fler funktioner, som exempelvis bostäder, tillkommer på Almön, ökar behovet av att läka ihop tätorten till en enhet. Ett annat tydligt uttalat önskemål från de boende och verksamma i Myggenäs och Almöstrand var fler och bättre gemensamma platser. Lekplatser, parker, bättre gång- och cykelstråk var gemensamma funktioner som lyftes fram som särskilt viktiga. I den här förstudien har dessa tankar varit vägledande.



Bilder från Tjörn. Överst till vänster: De lugna vattnen kring Almön är perfekta för kajak och kanot. Överst till höger: Myggenäs centrum har de senaste åren kompletterats med ytterligare service och verksamheter i centrumhuset. Nederst till vänster: Vid Sundsby Säteri finns en populär naturlekplats som är en förebild för den som föreslås på Almön. Nederst till höger: Utsikt från väg 160 österut mot småbåtshamnen.

1. Omdaning av väg 160

För att skapa ett mer samlat och kvalitativt centrum krävs att fokus flyttas från Myggenäs som en plats man far förbi eller möjligen stannar och handlar på, till det som händer runt vägen.

Genom att anlägga ytterligare en cirkulationsplats åstadkommer man att trafikanterna tvingas dra ner hastigheten, vilket leder till att körbanorna kan göras smalare och möjliggör trädplantering längs vägen. På så sätt får den en mer gatuliknande karaktär än dagens genomfartsväg. Gångtunneln under väg 160 breddas och ges en mer inbjudande och tryggare utformning än idag.

2. Utveckling av området runt Almö Livs

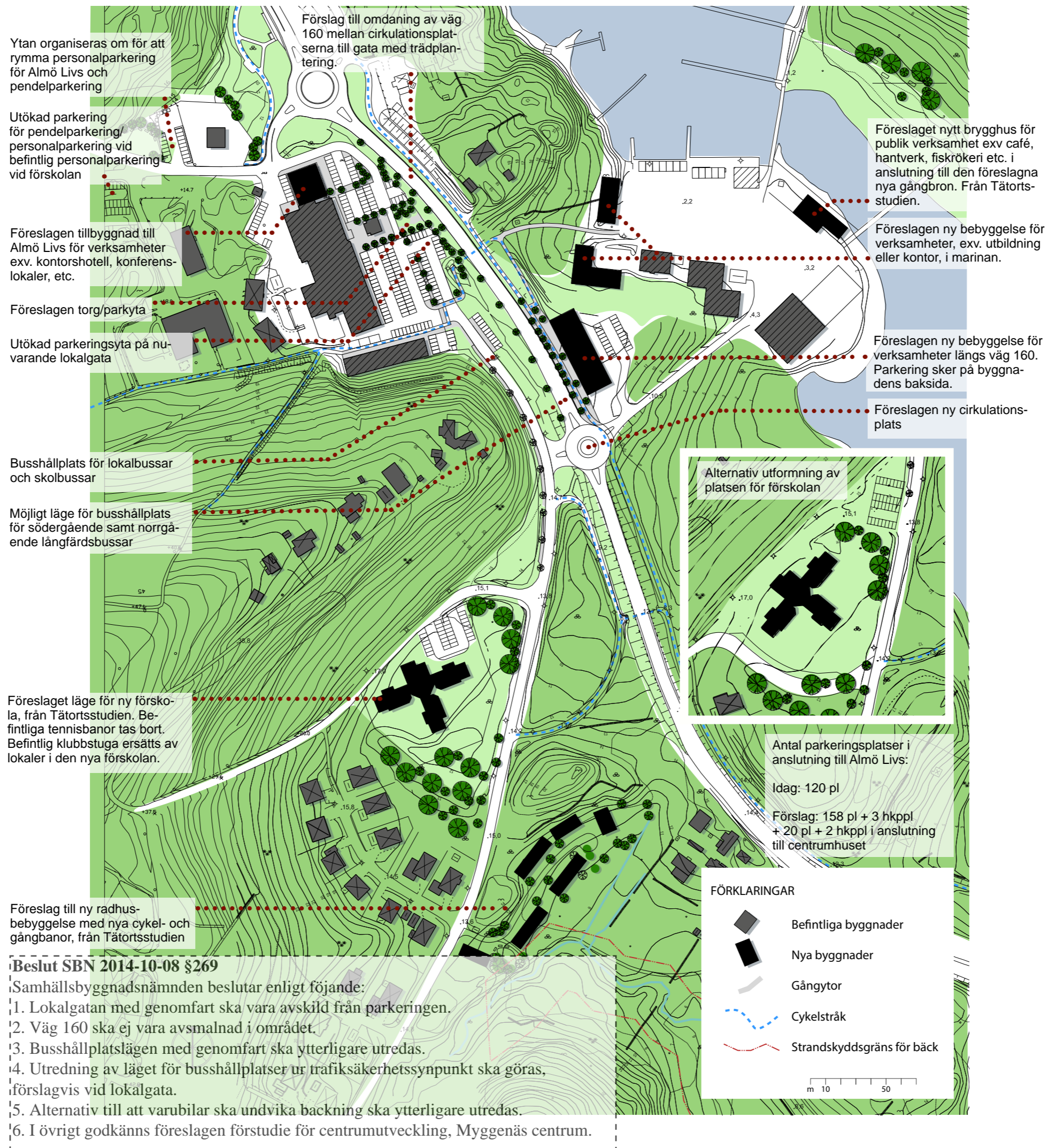
Almö Livs utgör en viktig knutpunkt i Myggenäs. Här samlas tätortens kommersiella service såsom dagligvaruhandel, bank och sedan utbyggnaden av centrumhuset även vård och friskvård. Här finns också förskola, återvinningsstation och bensinmack. Området är idag tydligt präglad av biltrafik. Som gående eller cyklist är det svårt att ta sig fram.

Genom att bygga den föreslagna cirkulationsplatsen blir det möjligt att ta bort delar av lokalgatan som idag går mellan väg 160 och Almö Livs parkering. På så sätt frigörs yta som dels gör det möjligt att få in fler parkeringsplatser, dels ger utrymme för trädplanteringar, gångstråk och ett nytt centralt offentligt rum. Det gör det också möjligt att komplettera det befintliga centrumhuset med en tillbyggnad för kontor och verksamheter.

Ytterligare parkering tillkommer, dels pendelparkering i anslutning till återvinningscentralen, dels byggs parkeringen vid angoringsvägen upp mot förskolan ut.

3. Ny förskola och kompletterande bostäder

De befintliga tennisbanorna är idag lågutnyttjade och i ganska dåligt skick. Marken i området visar tecken på att vara sättningsbenägen och är därför inte lämplig för tennisbanor, eftersom de då kräver mycket underhåll. Här föreslås istället att en ny förskola med lekplats anläggs. Läget är lämpligt eftersom det ligger nära både bostäder och centrum och dessutom är lätt att ta sig till. För att den



fina söderslutningen norr om platsen ska kunna användas till förskolegård, skulle Fågelvägen behöva dras om. Då finns det också möjlighet att lägga parkeringen norr om förskolan med angoring från Myggenäsvägen. Föreslagen (Fågelvägen i befintligt läge samt dragen söder om förskolan) illustreras i den stora planen samt i det infällda planutsnittet. Det är dock angeläget att en grundlig geoteknisk undersökning för att avgöra markens bärighet genomförs.

Området kopplas bättre till centrum Tjörns entré genom utbyggda gång- och cykelbanor. Upp mot förskolan kompletteras förskolans parkering med parkering längs gatan.

Funktionen som mötesplats för Myggenäsbor, som MFK:s klubbstuga fyller idag, kan lösas antingen inom förskolan eller möjligen i marinan. Idag förvaras klubbens snöskoter och åkgräsklippare också här. En alternativ förvaringsmöjlighet behöver lösas om klubbstugan försvinner.

Söder om den föreslagna förskolan föreslås nya bostäder i form av radhus eller mindre flerfamiljshus.

4. Ner mot vattnet

Området runt marinan är dels en viktig samlingspunkt för båt- och fiskeintresserade i Almönstrand-Myggenäs. Det är också den plats där det finns störst möjlighet för att tillgängliggöra vattnet i centrum. Redan idag är det en del i ett promenadstråk som leder ut till badplatsen på norra Almön och söder ut längs stranden på Almöns västsida. I marinan föreslås kompletterande bebyggelse för kontor och verksamheter. Det finns ett växande intresse för ytterligare lokaler för bl a undervisning i Myggenäs och marinan är både centrumnära, i ett attraktivt vattennära läge och lättillgänglig. Nere vid vattenkanten föreslås ytterligare en byggnad. För att göra platsen mer tillgänglig och välkomnande för alla föreslås ett nytt brygghus med mer utåtriktad verksamhet, exv. kafé, hantverk, fiskrökeri etc. Det är också ett sätt att stärka Myggenäs karaktär som kustsamhälle.